



MiVue™ M820WD

Dual motoros fedélzeti kamera
okos parkoló funkcióval

STARVIS

HDR + WIFI + GPS

Mio™ Night Vision Technology



A legmodernebb Mio™ Night Vision Pro technológiát alkalmazzuk a professzionális képminőséghez, valamint a tartósság érdekében ragaszkodunk a magas fényáteresztő képességű üveglencsék használatához. A MiVue™ M820WD a Sony prémium kategóriás STARVIS™ érzékelőjével van felszerelve és nagy rekesznyílással rendelkezik, hogy még gyenge fényviszonyok között is kiváló kontrasztot és gazdag színeket biztosítson.



Sony Szenzorok mindkét kamerában

STARVIS™ CMOS

tiszta képek alacsony fényviszonyok mellett is



olvasható rendszám táblák a

HDR-nek köszönhetően

HDR mindkét kamerában



Okos

Parkoló mód

automatikusan bekapcsol a motor leállítása után, extra védelemmel az akkumulátor lemerítése ellen



Egyszerű használni

Automata bekapcsolás

A kamerák automatikusan bekapcsolnak a motor indításakor

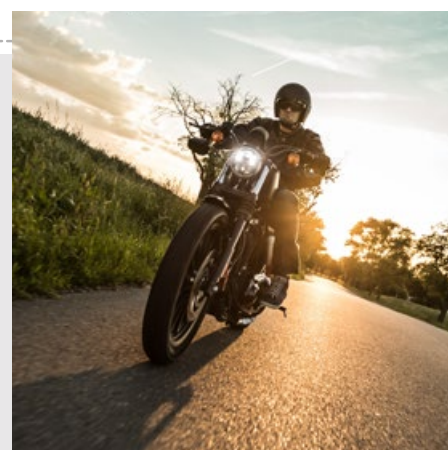


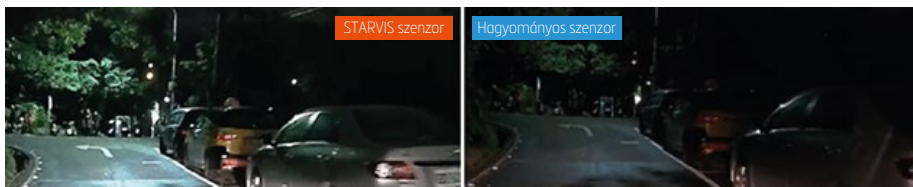
Trip Lapse videó

A készülék egy képkockát rögzít másodpercenként, átalakítva egy 2 órás utazást egy 8 perces rövid videós történetté

Beépített GPS

5 műholdról egyszerre fogad jelet





Sensor STARVIS CMOS

STARVIS™ és STARVIS a Sony Corporation védjegyei.

Rendkívül részletes felvételek, kiváló kontraszt, teltett színek, különösen a gyenge fényviszonyok mellett.

Okos parkoló mód 3 az 1-ben

A Parkolóüzemmód automatikusan bekapcsol, a motor leállítása után. A felhasználó három üzemmód közül választhat:

Intelligens üzemmód: teljes idejű felügyelet

(Mozgás- és ütközésérzékelés)

*feszültség beállítások: 12.4V/12.6V

Parkoló Lapse: time-lapse felvétel

(Mozgás- és ütközésérzékelés)

**Másodpercenként egy képkocka kerül elmentésre, parkolási lapse videó készítéséhez

Passzív üzemmód: energiatakarékos

(Csak ütközésérzékelés)



*Ez a funkció csatlakozást és beállítást igényel a MiVue Pro alkalmazáson keresztül
**Egy vagy két kamerás mozgásérzékelés választható

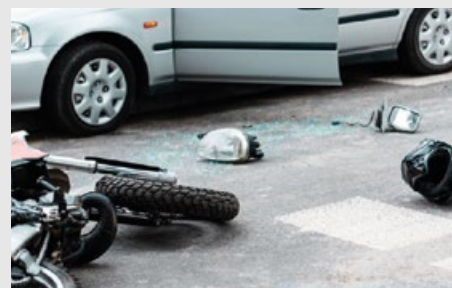
A Doboz tartalma

- Mio MiVue™ M820WD (duál kamera, központi egység, vezérlő)
- Tápkábel
- Kamerák összekötő kábelei
- Szerelési konzolok
- Kábelkötegelő, 3M Dual lock rögzítő
- Felhasználói kézikönyv

VIDEO	
Video szenzor	Első / Hátsó Sony's premium STARVIS™ CMOS
Felvétel felbontása	Elől / Hátral FullHD 1920x1080 @ 60 fps FullHD 1920x1080 HDR @ 30 fps
Rekesznyílás	Elől: F1.8 Hátul: F1.8
Video formátuma	SuperMP4 (H.265)

HARDVER	
Méret	Főkészülék 65,8 (magasság) x 64 (szélesség) x 22,6 (mélység) mm Vezérlő: 57,5 (magasság) x 26,4 (szélesség) x 18,6 (mélység) mm Kamera: 39,3 (magasság) x 28 (szélesség) x 28 (mélység) mm
Súly	Fő eszköz: 130 g Vezérlő: 88,5 g Kamera: 43 g
Beépített Wifi	✓
Beépített GPS	✓
Szuperkapacitor	✓
Gyorsulás érzékelő	✓
Micro SD kártya	✓ U3, V30 vagy jobb Micro SD kártya ajánlott 256 GB-ig

SZOFTVER	
Sebesség túllépés figyelmeztetés	✓
GPS utak	✓
Élőkép	✓
Okos parkoló mód 3 az 1-ben	✓
Esemény videók	✓
Time-lapse videók	✓
OTA készülékbeállítások és automatikus frissítések	✓
Okostelefon alkalmazás	✓ MiVue Pro App



Gyorsulás érzékelő

érezkei az ütközést és biztonságosan tárolja a felvételt



IP67 vízállóság

a teljes berendezésre



MiVue Pro App

élőkép, biztonsági másolat készítése, szoftver frissítés



**A MiTAC ISO9001, ISO14001, IATF16949 tanúsítvánnyal rendelkező gyártó.
Termékeinket a MiTAC TAF akkreditált laboratóriuma teszteli.**

©2024 MiTAC Digital Technology Corp. Minden jog fenntartva. Minden védjegy a megfelelő tulajdonosok tulajdonát képezi. Minden specifikáció előzetes értesítés nélkül változhat.